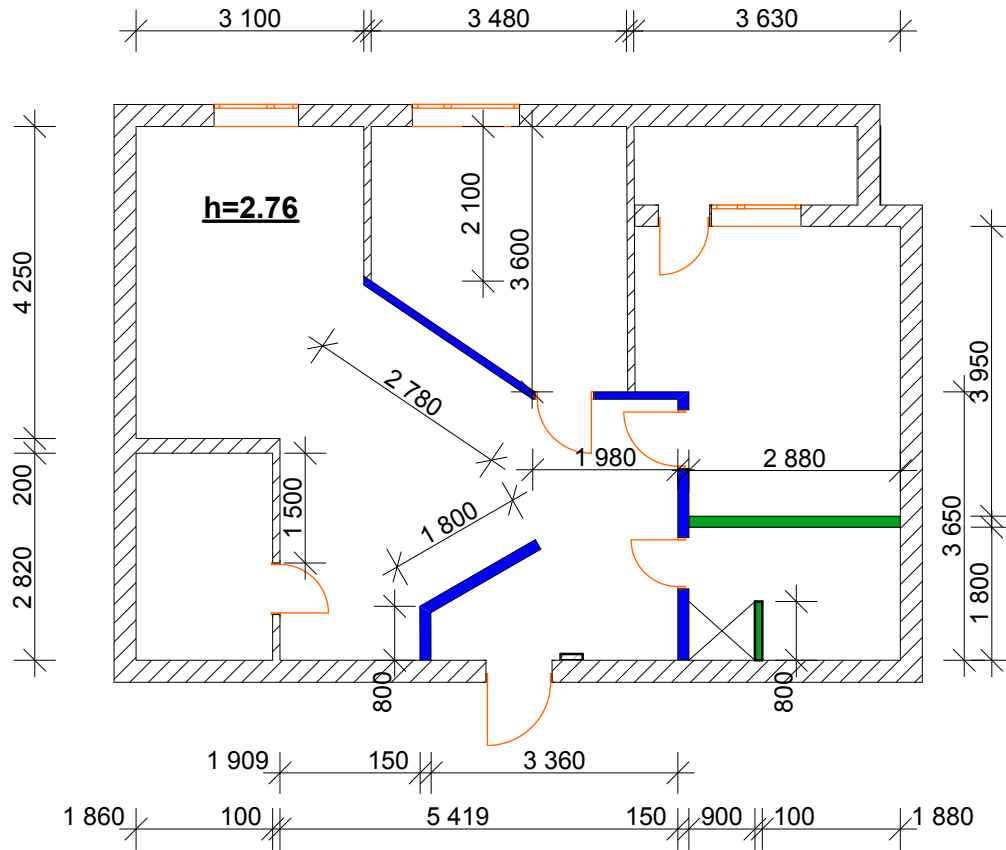


ПЛАН МОНТАЖА



Спецификация объемов монтажных работ

№	Наименование работ	Ед. изм.	Кол-во	Примечание
1	перегородка из кирпича 2,78*2,76	м2	7,67	между помещением №1 и №3
2	перегородка из кирпича 1,98*2,76	м2	5,46	между помещением №1 и №3
3	перегородка из кирпича 0,8*2,76+1,8*2,76	м2	7,18	входная зона помещения №1
4	перегородка из кирпича 3,65*2,76	м2	10,10	между помещением №1 и №4
5	перегородка из гипсокартона на метал. каркасе 2,88*2,76	м2	7,95	между помещением №4 и №5
6	перегородка из гипсокартона на метал. каркасе 0,8*2,76	м2	2,21	помещение №5
7	пернос дверного блока	шт	1	помещение №2

УСЛОВНЫЕ ОБОЗНАЧЕНИЯ

- ПЕРЕГОРОДКА ИЗ ГИПСОКАРТОНА
- ПЕРЕГОРОДКА ИЗ КИРПИЧА

СОГЛАСОВАНО:

Инд. № подл. | Подпись и дата | Взамен инв. №

Руководитель	Зеленская О.А.
Проверил	
Разработал	

Договор № И/1.03			
Двухкомнатная квартира общ. площадью 70 кв.м. г.Апрелевка, ул.Цветочная, д.15, кв.59			
	Стадия	Лист	Листов
	ДП	5	
ПЛАН МОНТАЖА			ООО "Новая классика"